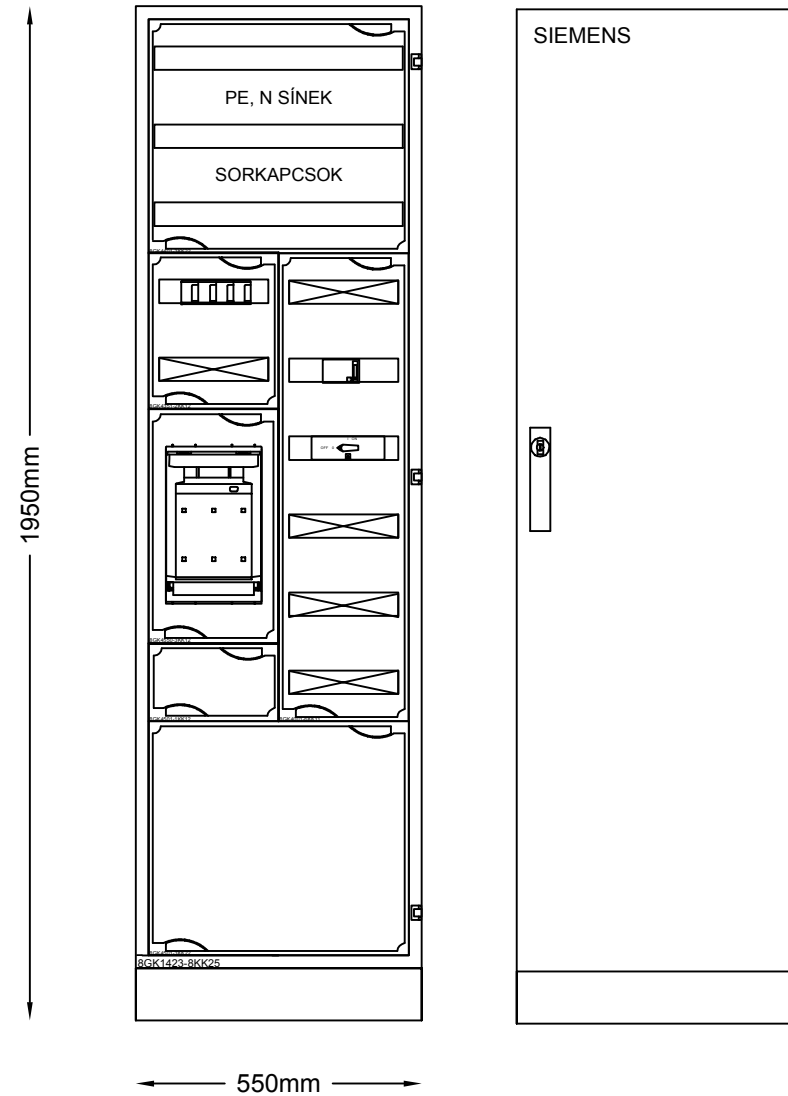
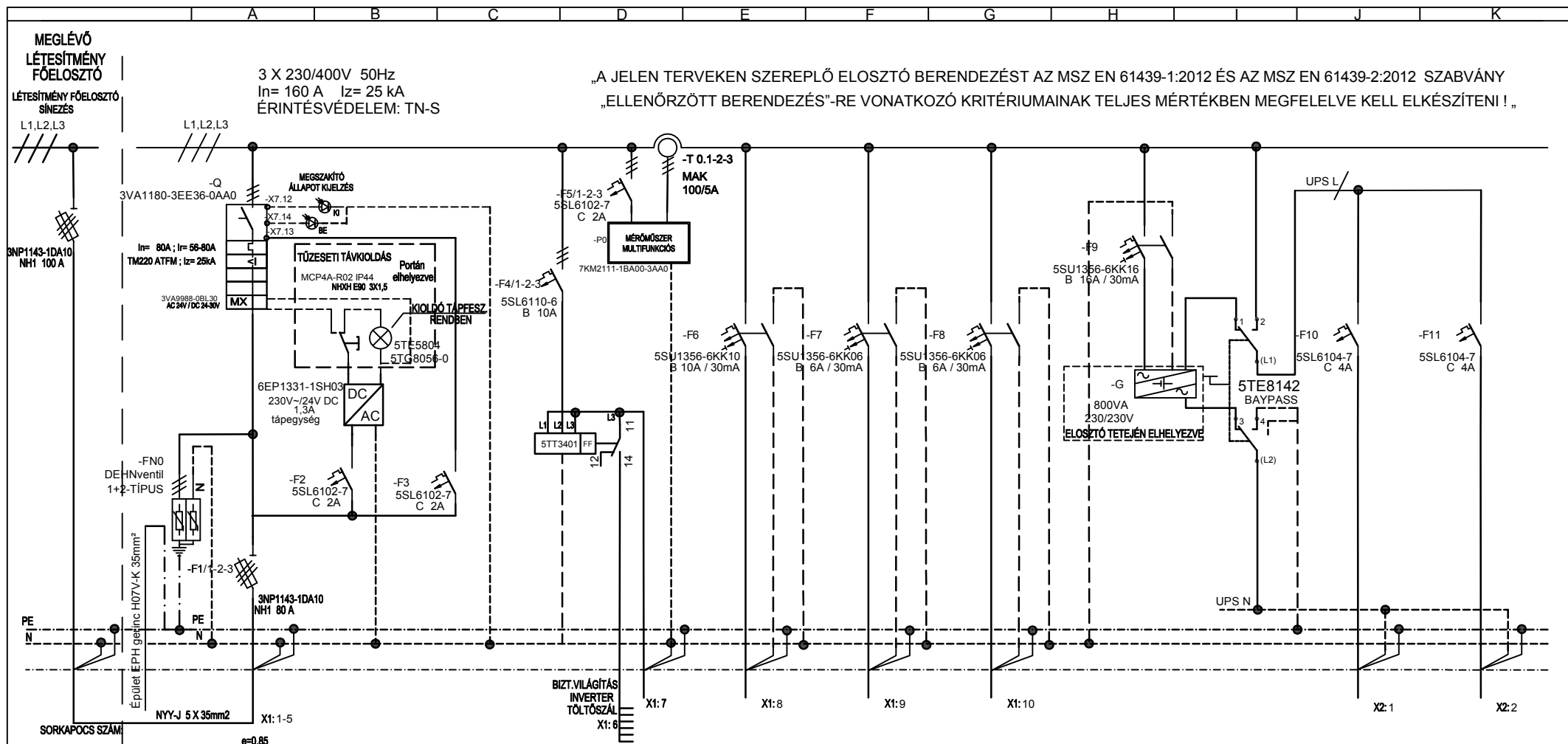


SIEMENS ALPHA 1250 TÍPUSÚ LEMEZSZEKRÉNY



VÉDETTSÉG: IP 55
MÉLYSÉG: 400mm
SZÍN: RAL 7032

AKVILA-5 MÉRNÖKI-, ÉS SZOLGÁLTATÓ KFT.	TERVEZŐ: IFJ. SAS GYULA V: EN-HŐ; EN-ME; EN-VI; Vn: 02-0387 7623 PÉCS, UNGVÁR U. 6.	LÉTESÍTMÉNY: Pécsi Tudományegyetem Idegsebészeti Klinika 3. emelet DSA berendezés telepítése -7624 Pécs, Rét u. 2.- TERV: "E2" JELŰ ELOSZTÓ	LAPOK SZÁMA: 2	
			LAP: 2	
			RAJZ SZÁMA: V - 4	MUNKAKÖZI TERV 2017.03.31.



LEÁGAZÁSSZÁM			1	2	3	4		5	6
MEGNEVEZÉS	BETÁPLÁLÁS		IRÁNYFÉNY ÉS BIZTONSÁGI VILÁGÍTÁS	RÖNTGEN II. VILÁGÍTÁS	VEZÉRLŐ VILÁGÍTÁS	BEMOSAKODÓ VILÁGÍTÁS		RÖNTGEN II. ZÖLD LED VILÁGÍTÁS TR	RÖNTGEN I. ZÖLD LED VILÁGÍTÁS TR
TELJESÍTMÉNY (KW)	52,46/ 44,59		0,2	0,504	0,108	0,108		0,3	0,3
ÁRAMERŐSSÉG (A)									
VEZETÉK	TÍPUS	NY-YJ	NYM-J	NYM-J	NYM-J	NYM-J		NYM-J	NYM-J
	KERM. (mm ²)	5 X 35	3 X 1,5	4 X 2,5	4 X 1,5	4 X 1,5		3 X 1,5	3 X 1,5

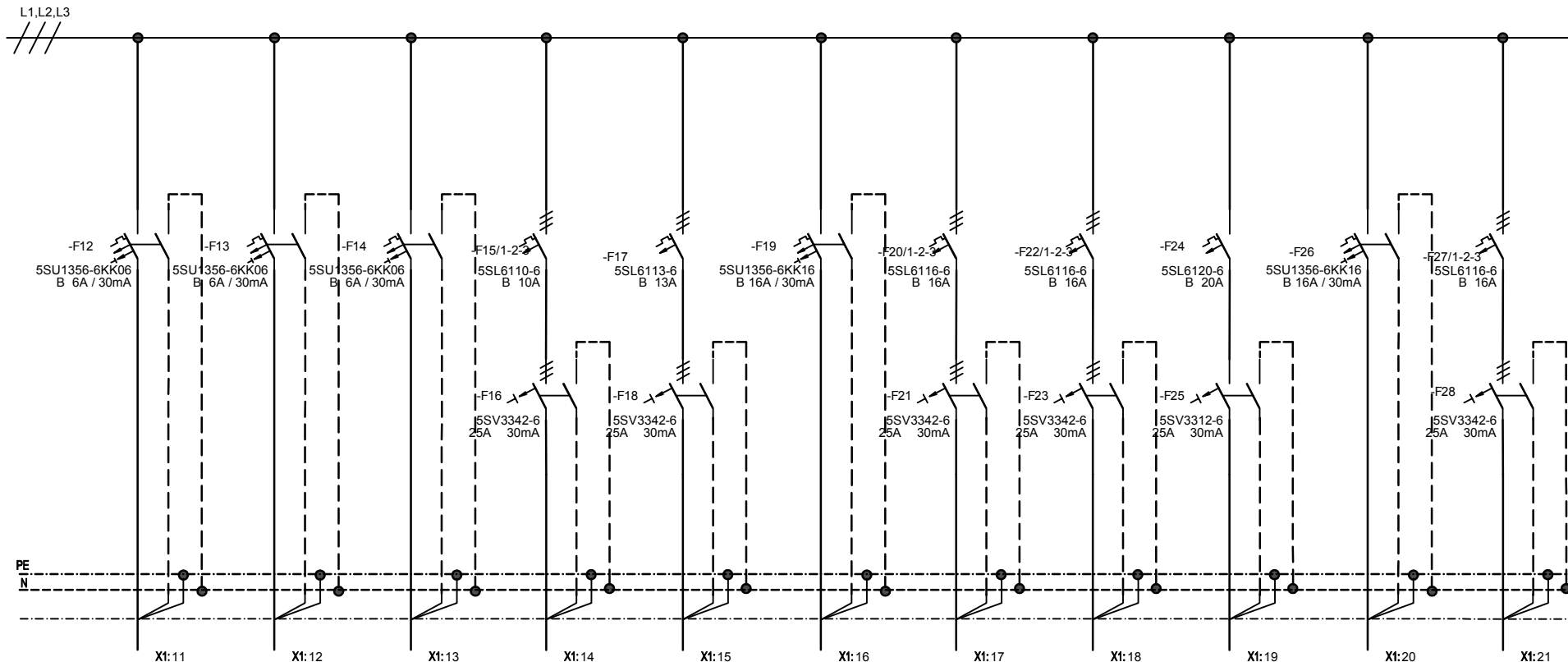
- AZ ELOSZTÓSZEKRÉNYBŐL INDULÓ KÁBELEK SZÁMOZOTT SORKAPCSOKON KERESZTÜL CSATLAKOZZANAK AZ ELOSZTÓKHOZ.

- A KÁBELEKET AZ ELOSZTÓ ELŐTT ÉS AZ ELOSZTÓBAN KÁBELJELŐLŐ TIKETTEL KELL ELLÁTNI, AMELYEN A LEÁGAZÁS SZÁMÁT KELL FELTÜNTETNI.

- AZ ELOSZTÓRÓL PONTOS MEGVALÓSULÁSI TERVET KELL KÉSZÍTENI. A TERVEN A FŐÁRAMKÖRÖKET EGYVONALAS, A VEZÉRLÉSEKET ÁRAMUTAS RAJZZAL SZÜKSÉGES FELTÜNTETNI.

A TERVEN MEGADOTT KÉSZÜLÉKEK
SIEMENS GYÁRTMÁNYÚAK!

AKVILA-S MÉRNÖKI-, ÉS SZOLGÁLTATÓ KFT.	TERVEZŐ: IFJ. SAS GYULA V-; EN-HÖ-; EN-ME-; EN-VI-; Vn-; 02-0397 7623 PÉCS, UNGVÁR U. 6.	LÉTESÍTMÉNY: Pécsi Tudományegyetem Idegsebészeti Klinika 3. emelet DSA berendezés telepítése -7624 Pécs, Rét u.2.- TERV: "E3" JELŰ ELOSZTÓ	LAPOK SZÁMA:	7	
			LAP:	1	
			RAJZ SZÁMA:	V - 5	
				MUNKAKÖZI TERV	2017.03.31.



LEÁGAZÁSSZÁM	7	8	9	10	11	12	13	14	15	16	17
MEGNEVEZÉS	KÖZLEKEDŐ ELŐTÉR-ZSILIP VILÁGÍTÁS	ELŐTÉR-ZUHANYZÓ-SZEM.BLOKK VILÁGÍTÁS	TECHNIKAI HELYSÉG-TAK.SZER. VILÁGÍTÁS	TARTALÉK	TARTALÉK	KÖZLEKEDŐ-ZSILIP DUGALJ	ELŐTÉR-VIZESBLOKK DUGALJ	SZEMÉLYZETI TARTOZKODÓ ÖLTÖZŐ DUGALJ	SZEMÉLYZETI TARTOZKODÓ MINIKONYHA	TECHNIKAI HELYSÉG-TAK.SZER. DUGALJ	BEMOSAKODÓ DUGALJ
TELJESÍTMÉNY (KW)	0,18	0,2	0,2			2,0	2,0	2,0	3,5	2,0	2,0
ÁRAMERŐSSÉG (A)											
VEZETÉK	TÍPUS	NYM-J	NYM-J	NYM-J		NYM-J	NYM-J	NYM-J	NYM-J	NYM-J	NYM-J
	KERM. (mm2)	4 X 1,5	4 X 1,5	4 X 1,5		3 X 2,5	3 X 3 X 2,5	3 X 3 X 2,5	3 X 4	3 X 2,5	3 X 3 X 2,5

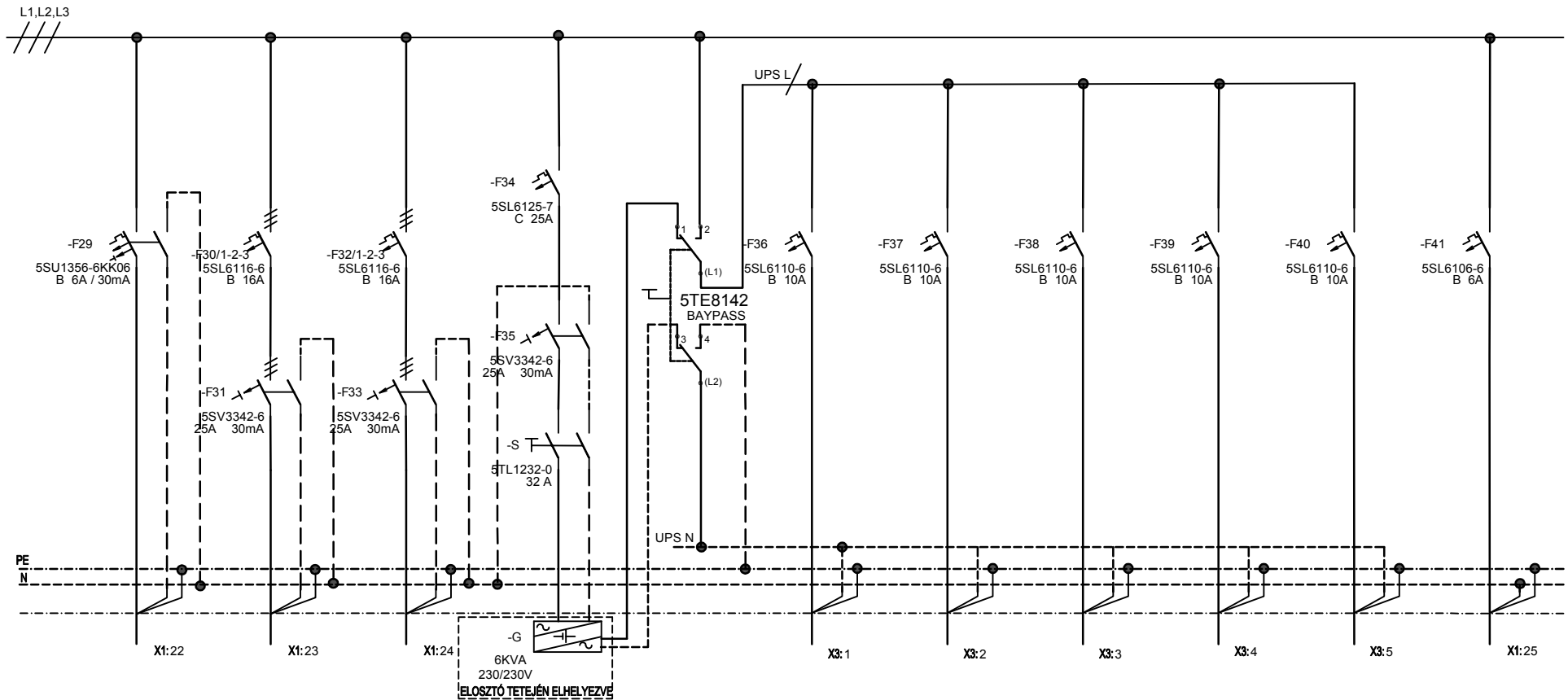
- AZ ELOSZTÓSZEKRÉNYBŐL INDULÓ KÁBELEK SZÁMOZOTT SORKAPCSOKON KERESZTÜL CSATLAKOZZANAK AZ ELOSZTÓKHOZ.

- A KÁBELEKET AZ ELOSZTÓ ELŐTT ÉS AZ ELOSZTÓBAN KÁBELJELŐLŐ TIKETTEL KELL ELLÁTNI, AMELYEN A LEÁGAZÁS SZÁMÁT KELL FELTÜNTETNI.

- AZ ELOSZTÓRÓL PONTOS MEGVALÓSULÁSI TERVET KELL KÉSZÍTENI. A TERVEN A FŐÁRAMKÖRÖKET EGYVONALAS, A VEZÉRLÉSEKET ÁRAMUTAS RAJZZAL SZÜKSÉGES FELTÜNTETNI.

A TERVEN MEGADOTT KÉSZÜLÉKEK
SIEMENS GYÁRTMÁNYÚAK!

AKVILA-S MÉRNÖKI-, ÉS SZOLGÁLTATÓ KFT.	TERVEZŐ: IFJ. SAS GYULA V-; EN-HŐ-; EN-ME-; EN-VI-; Vn-; 02-0397 7623 PÉCS, UNGVÁR U. 6.	LÉTESÍTMÉNY: Pécsi Tudományegyetem Idegsebészeti Klinika 3. emelet DSA berendezés telepítése -7624 Pécs, Rét u.2.- TERV: "E3" JELŰ ELOSZTÓ	LAPOK SZÁMA: 7	
			LAP: 2	
			RAJZ SZÁMA: V - 5	
			MUNKAKÖZI TERV	2017.03.31.



LEÁGAZÁSSZÁM	18	19	20	21	22	23	24	25	26	27	28
MEGNEVEZÉS	BEMOSAKODÓ INFRÁS CSAPTELEP	VEZÉRLŐ ÁLTALÁNOS DUGALJ	VEZÉRLŐ ÁLTALÁNOS DUGALJ	UPS BETÁPLÁLÁS	VEZÉRLŐ SZÁMÍTÓGÉP DUGALJ	VEZÉRLŐ SZÁMÍTÓGÉP DUGALJ	VEZÉRLŐ SZÁMÍTÓGÉP DUGALJ	VEZÉRLŐ SZÁMÍTÓGÉP DUGALJ	VEZÉRLŐ SZÁMÍTÓGÉP DUGALJ	VEZÉRLŐ SZÁMÍTÓGÉP DUGALJ	RÖNTGEN II. SZIGETELÉS ELLENŐRZŐ
TELJESÍTMÉNY (KW)	1,3	2,0	2,0		0,8	0,8	0,8	0,8	0,8	0,8	0,1
ÁRAMERŐSSÉG (A)											
VEZETÉK	TÍPUS	NYM-J	NYM-J	NYM-J	NYM-J	NYM-J	NYM-J	NYM-J	NYM-J	NYM-J	NYM-J
	KERM. (mm2)	3 X 2,5	3 X 3 X 2,5	3 X 3 X 2,5	3 X 2,5	3 X 2,5	3 X 2,5	3 X 2,5	3 X 2,5	3 X 2,5	3 X 1,5

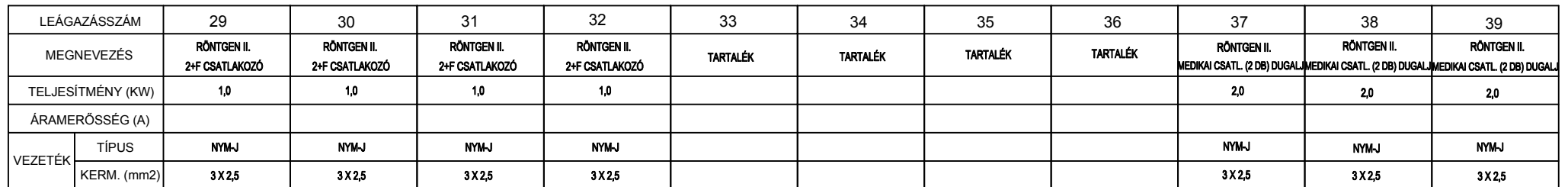
- AZ ELOSZTÓSZEKRÉNYBŐL INDULÓ KÁBELEK SZÁMOZOTT SORKAPCSOKON KERESZTÜL CSATLAKOZZANAK AZ ELOSZTÓKHOZ.

- A KÁBELEKET AZ ELOSZTÓ ELŐTT ÉS AZ ELOSZTÓBAN KÁBELJELŐLŐ TIKETTEL KELL ELLÁTNI, AMELYEN A LEÁGAZÁS SZÁMÁT KELL FELTÜNTETNI.


- AZ ELOSZTÓRÓL PONTOS MEGVALÓSULÁSI TERVET KELL KÉSZÍTENI. A TERVEN A FŐÁRAMKÖRÖKET EGYVONALAS, A VEZÉRLÉSEKET ÁRAMUTAS RAJZZAL SZÜKSÉGES FELTÜNTETNI.

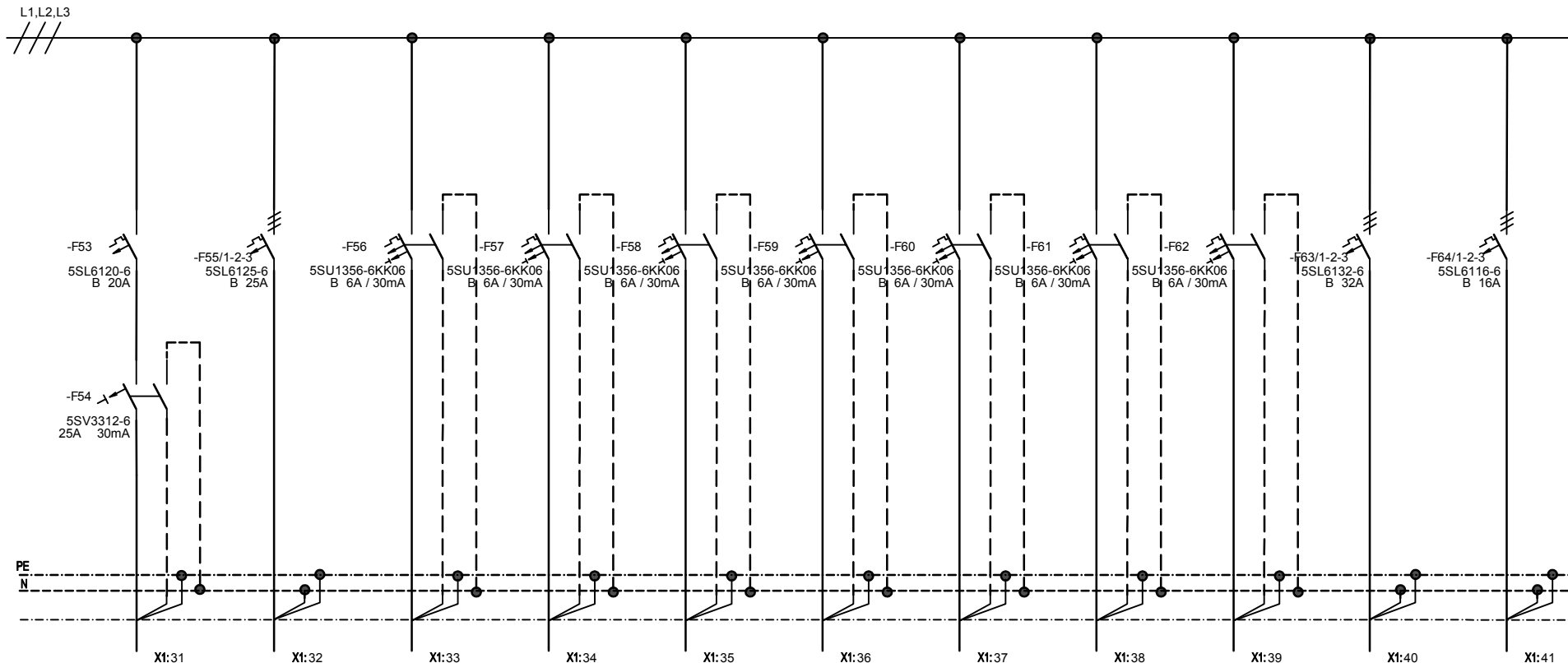
A TERVEN MEGADOTT KÉSZÜLÉKEK
SIEMENS GYÁRTMÁNYÚAK!

AKVILA-S MÉRNÖKI-, ÉS SZOLGÁLTATÓ KFT.	TERVEZŐ: IFJ. SAS GYULA V-; EN-HŐ-; EN-ME-; EN-VI-; Vn-; 02-0397 7623 PÉCS, UNGVÁR U. 6.	LÉTESÍTMÉNY: Pécsi Tudományegyetem Idegsebészeti Klinika 3. emelet DSA berendezés telepítése -7624 Pécs, Rét u.2.- TERV: "E3" JELŰ ELOSZTÓ	LAPOK SZÁMA:	7	
			LAP:	3	
			RAJZ SZÁMA:	V - 5	
				MUNKAKÖZI TERV	2017.03.31.



**A TERVEN MEGADOTT KÉSZÜLÉKEK
SIEMENS GYÁRTMÁNYÚAK!**

<div style="text-align: center;">  <p>AKVILA-S</p> <p>MÉRNÖKI-, ÉS SZOLGÁLTATÓ KFT.</p> </div>	TERVEZŐ: <div style="text-align: center;"> IFJ. SAS GYULA V.; EN-HÓ.; EN-ME.; EN-VI.; Vn.; 02-0397 7623 PÉCS, UNGVÁR U. 6. </div>	LÉTESÍTMÉNY: <i>Pécsi Tudományegyetem Idegsebészeti Klinika</i> <i>3. emelet DSA berendezés telepítése</i> <i>-7624 Pécs.Rét u.2.-</i>	LAPOK SZÁMA:	
			LAP:	
		TERV: <div style="text-align: center;"> "E3" JELŰ ELOSZTÓ </div>	RAJZ SZÁMA:	
			<div style="text-align: center;"> V - 5 </div> <div style="display: flex; justify-content: space-between;"> MUNKAKÖZI TERV 2017.03.31. </div>	



LEÁGAZÁSSZÁM	40	41	42	43	44	45	46	47	48	49	50
MEGNEVEZÉS	RÖNTGEN II. MEDIKAI CSATL. (2 DB) DUGALY	TARTALÉK	ZSILIP MOTOROS AJTÓNYÍTÓ I.	ZSILIP MOTOROS AJTÓNYÍTÓ II.	RÖNTGEN II. MOTOROS AJTÓNYÍTÓ I.	RÖNTGEN II. MOTOROS AJTÓNYÍTÓ II.	VEZÉRLŐ MOTOROS AJTÓNYÍTÓ	RÖNTGEN I. MOTOROS AJTÓNYÍTÓ I.	RÖNTGEN I. MOTOROS AJTÓNYÍTÓ II.	"E"JELŰ ELOSZTÓ	TARTALÉK
TELJESÍTMÉNY (KW)	2,0		0,3	0,3	0,3	0,3	0,3	0,3	0,3	12,56	
ÁRAMERŐSSÉG (A)											
VEZETÉK	TÍPUS	NYM-J		NYM-J	NYM-J	NYM-J	NYM-J	NYM-J	NYM-J	NYM-J	
	KERM. (mm2)	3 X 2,5		3 X 1,5	3 X 1,5	3 X 1,5	3 X 1,5	3 X 1,5	3 X 1,5	5 X 10	

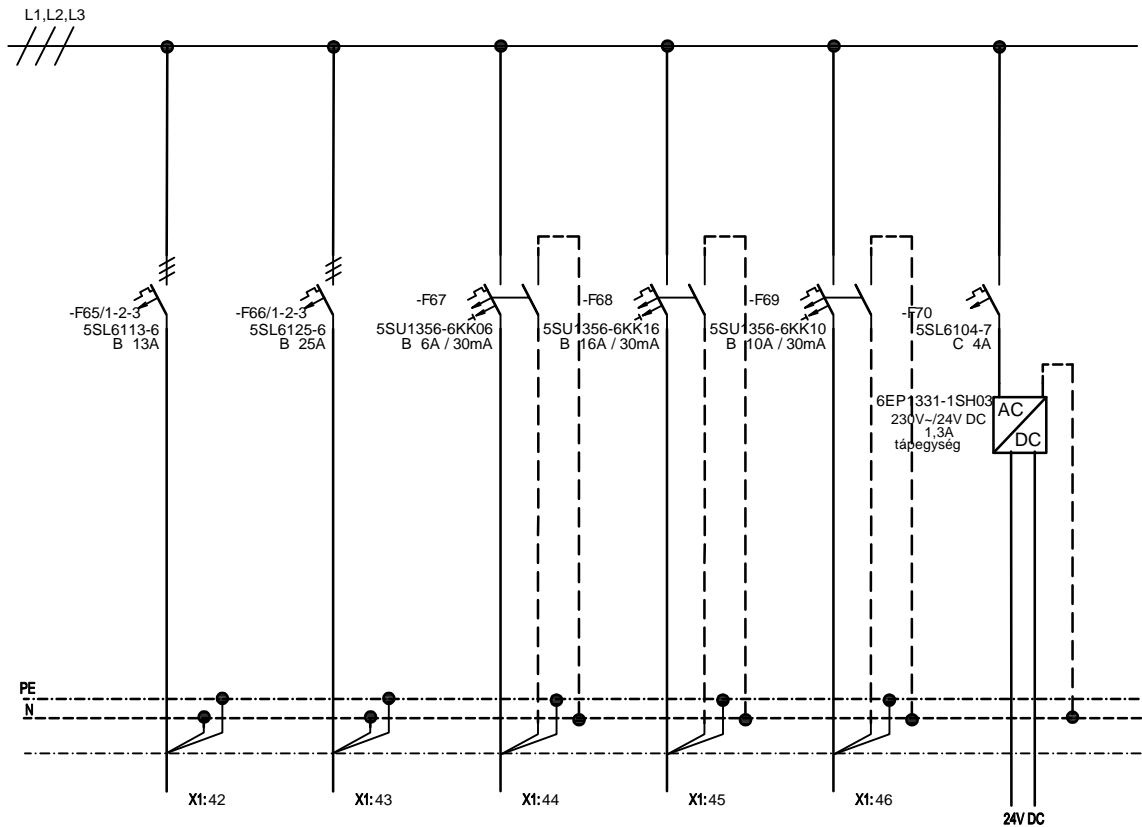
- AZ ELOSZTÓSZEKRÉNYBŐL INDULÓ KÁBELEK SZÁMOZOTT SORKAPCSOKON KERESZTÜL CSATLAKOZZANAK AZ ELOSZTÓKHOZ.

- A KÁBELEKET AZ ELOSZTÓ ELŐTT ÉS AZ ELOSZTÓBAN KÁBELJELŐLŐ TIKETTEL KELL ELLÁTNI, AMELYEN A LEÁGAZÁS SZÁMÁT KELL FELTÜNTETNI.

- AZ ELOSZTÓRÓL PONTOS MEGVALÓSULÁSI TERVET KELL KÉSZÍTENI. A TERVEN A FŐÁRAMKÖRÖKET EGYVONALAS, A VEZÉRLÉSEKET ÁRAMUTAS RAJZZAL SZÜKSÉGES FELTÜNTETNI.

A TERVEN MEGADOTT KÉSZÜLÉKEK
SIEMENS GYÁRTMÁNYÚAK!

AKVILA-S MÉRNÖKI-, ÉS SZOLGÁLTATÓ KFT.	TERVEZŐ: IFJ. SAS GYULA V-; EN-HŐ-; EN-ME-; EN-VI-; Vm-; 02-0397 7623 PÉCS, UNGVÁR U. 6.	LÉTESÍTMÉNY: Pécsi Tudományegyetem Idegsebészeti Klinika 3. emelet DSA berendezés telepítése -7624 Pécs, Rét u.2.- TERV: "E3" JELŰ ELOSZTÓ	LAPOK SZÁMA:	7
			LAP:	5
			RAJZ SZÁMA:	V - 5
			MUNKAKÖZI TERV 2017.03.31.	



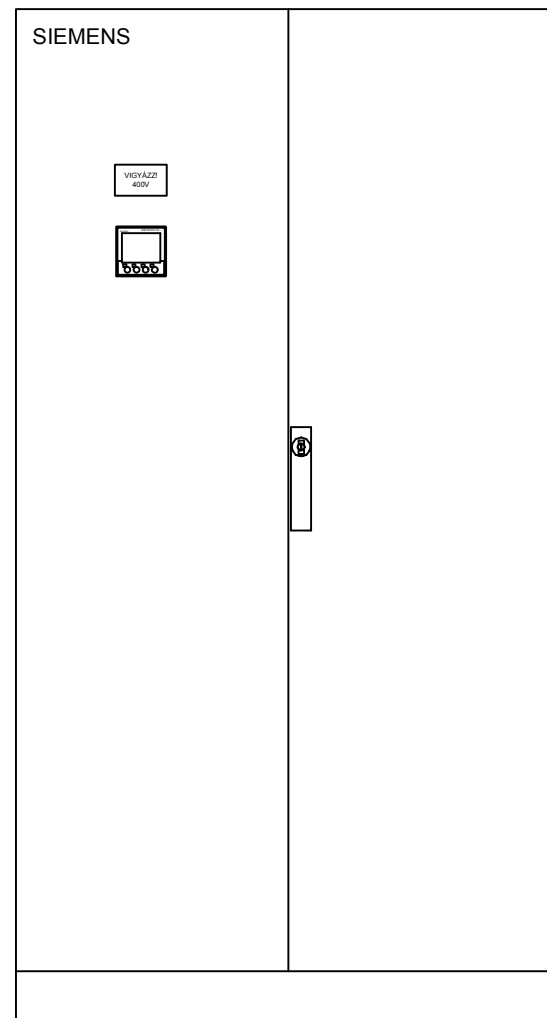
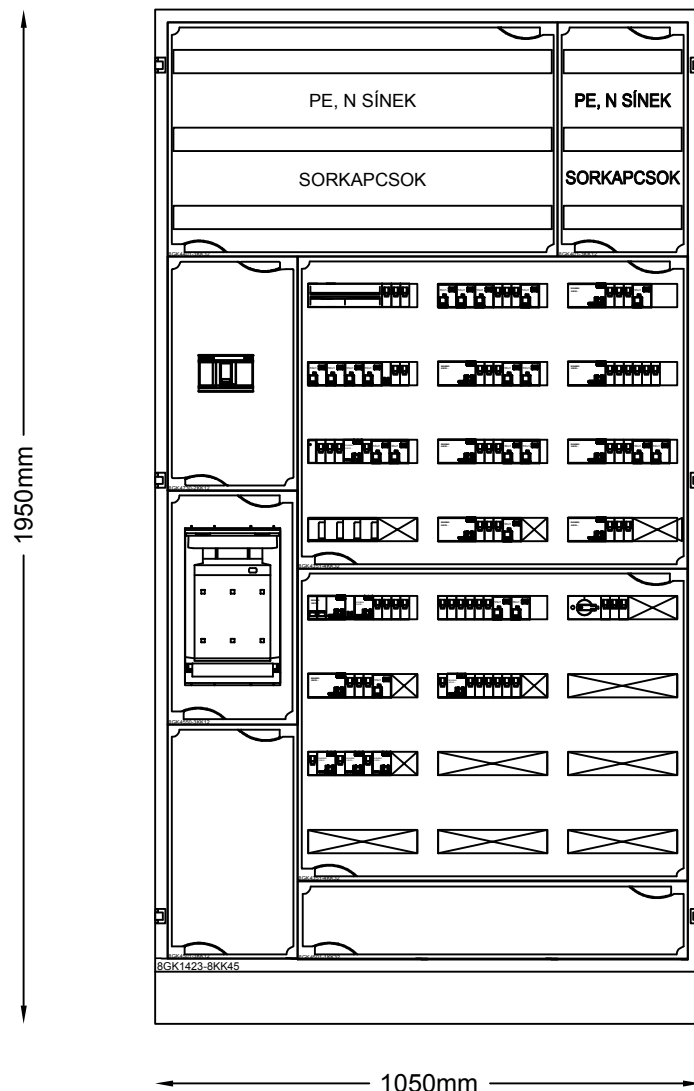
LEÁGAZÁSSZÁM	51	52	53	54	55	51
MEGNEVEZÉS	TARTALÉK	TARTALÉK	TARTALÉK	TARTALÉK	TARTALÉK	AJTÓNYÍTÓ VEZÉRLÉS
TELJESÍTMÉNY (KW)						
ÁRAMERŐSSÉG (A)						
VEZETÉK	TÍPUS					NYM
	KERM. (mm2)					3 X 1,5

- AZ ELOSZTÓSZEKRÉNYBŐL INDULÓ KÁBELEK SZÁMOZOTT SORKAPCSOKON KERESZTÜL CSATLAKOZZANAK AZ ELOSZTÓKHOZ.
- A KÁBELEKET AZ ELOSZTÓ ELŐTT ÉS AZ ELOSZTÓBAN KÁBELJELŐLŐ TIKETTEL KELL ELLÁTNI, AMELYEN A LEÁGAZÁS SZÁMÁT KELL FELTÜNTETNI.
- AZ ELOSZTÓRÓL PONTOS MEGVALÓSULÁSI TERVET KELL KÉSZÍTENI. A TERVEN A FŐÁRAMKÖRÖKET EGYVONALAS, A VEZÉRLÉSEKET ÁRAMUTAS RAJZZAL SZÜKSÉGES FELTÜNTETNI.

A TERVEN MEGADOTT KÉSZÜLÉKEK
SIEMENS GYÁRTMÁNYÚAK!

AKVILA-S MÉRNÖKI-, ÉS SZOLGÁLTATÓ KFT.	TERVEZŐ: IFJ. SAS GYULA V-; EN-HŐ-; EN-ME-; EN-VI-; Vm-; 02-0397 7623 PÉCS, UNGVÁR U. 6.	LÉTESÍTMÉNY: Pécsi Tudományegyetem Idegsebészeti Klinika 3. emelet DSA berendezés telepítése -7624 Pécs, Rét u.2.- TERV: "E3" JELŰ ELOSZTÓ	LAPOK SZÁMA:	
			LAP:	
			RAJZ SZÁMA:	
			V - 5	MUNKAKÖZI TERV 2017.03.31.

SIEMENS ALPHA 1250 TÍPUSÚ LEMEJSZEKRÉNY

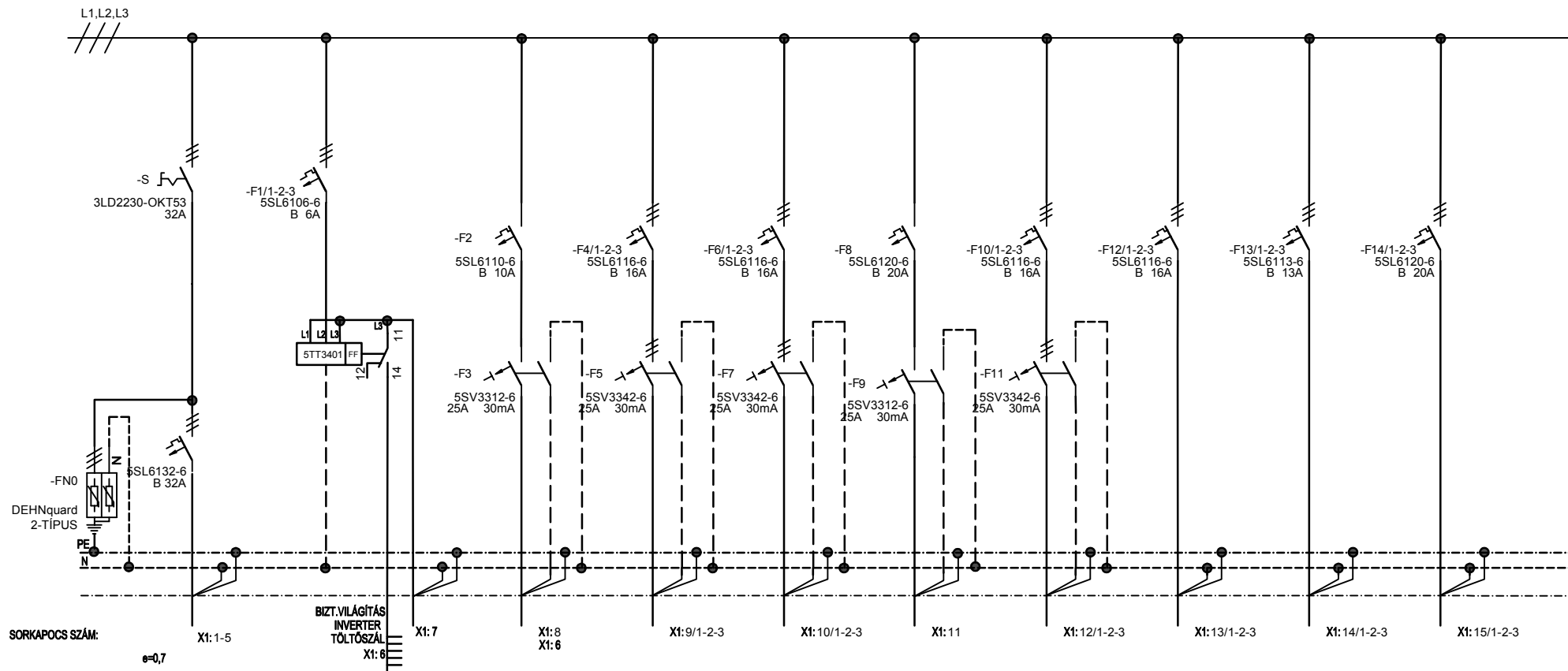


VÉDETTSÉG: IP 55
MÉLYSÉG: 400mm
SZÍN: RAL 7032

AKVILA-5 MÉRNÖKI-, ÉS SZOLGÁLTATÓ KFT.	TERVEZŐ: IFJ. SAS GYULA V: EN-HÖ; EN-ME; EN-VI; Vn: 02-0387 7623 PÉCS, UNGVÁR U. 6.	LÉTESÍTMÉNY: Pécsi Tudományegyetem Idegsebészeti Klinika 3. emelet DSA berendezés telepítése -7624 Pécs, Rét u. 2.- TERV: "E3" JELŰ ELOSZTÓ	LAPOK SZÁMA: 7	
			RAJZ SZÁMA: V - 5	MUNKAKÖZI TERV 2017.03.31.

3 X 230/400V 50Hz
I_n= 63 A I_z= 6 kA
ÉRINTÉSVÉDELEM: TN-S

„A JELEN TERVEKEN SZEREPLŐ ELOSZTÓ BERENDEZÉST AZ MSZ EN 61439-1:2012 ÉS AZ MSZ EN 61439-2:2012 SZABVÁNY
„ELLENŐRZÖTT BERENDEZÉS”-RE VONATKOZÓ KRITÉRIUMAINAK TELJES MÉRTÉKBEN MEGFELELVE KELL ELKÉSZÍTENI ! „



LEÁGAZÁSSZÁM	0	1	2	3	4	5	6	7	8	9
MEGNEVEZÉS	BETÁPLÁLÁS "E3" JELŰ ELOSZTÓBÓL	IRÁNYFÉNY ÉS BIZTONSÁGI VILÁGÍTÁS	IRODA-MOSDÓ-TEAKONYHA VILÁGÍTÁS	IRODA DUGALJ	IRODA DUGALJ	MINIKONYHA	TEAKONYHA DUGALJ	TARTALÉK	TARTALÉK	TARTALÉK
TELJESÍTMÉNY (KW)	17,95 / 12,56	0,1	0,35	4,0	4,0	3,5	6,0			
ÁRAMERŐSSÉG (A)										
VEZETÉK	TÍPUS	NYJ-J	NYM-J	NYM-J	NYM-J	NYM-J	NYM-J			
	KERM. (mm ²)	5 X 10	3 X 1,5	4 X 1,5	3 X 3 X 2,5	3 X 3 X 2,5	3 X 4	3 X 3 X 2,5		

- AZ ELOSZTÓSZEKRÉNYBŐL INDULÓ KÁBELEK SZÁMOZOTT SORKAPCSOKON KERESZTÜL CSATLAKOZZANAK AZ ELOSZTÓKHOZ.

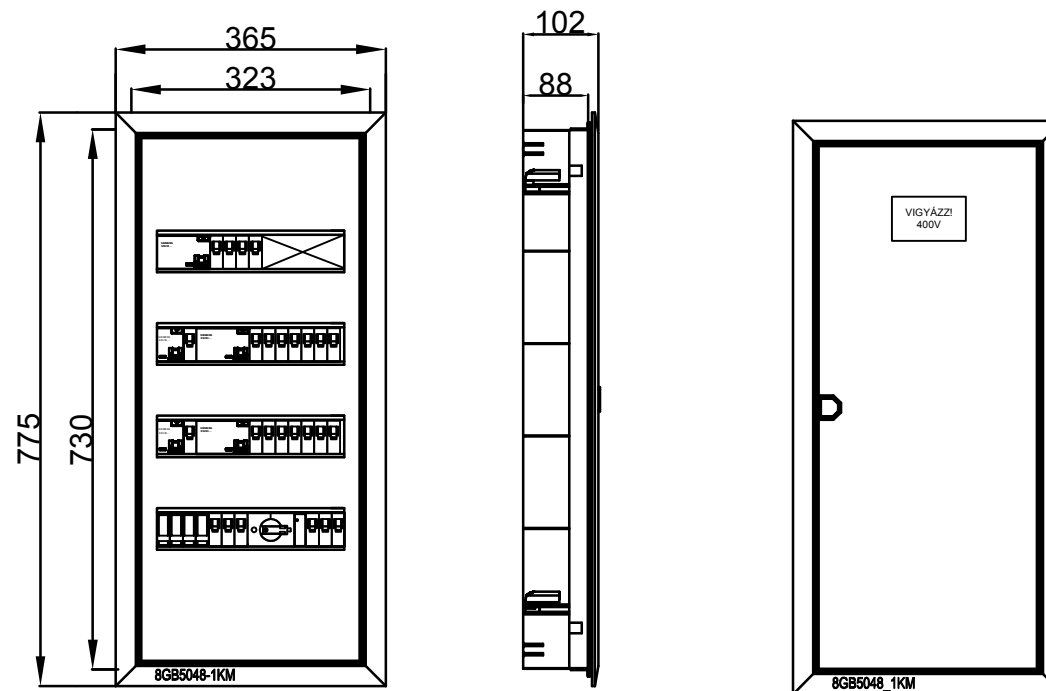
- A KÁBELEKET AZ ELOSZTÓ ELŐTT ÉS AZ ELOSZTÓBAN KÁBELJELŐLŐ TIKETTEL KELL ELLÁTNI, AMELYPEN A LEÁGAZÁS SZÁMÁT KELL FELTÜNTETNI.

- AZ ELOSZTÓRÓL PONTOS MEGVALÓSULÁSI TERVET KELL KÉSZÍTENI. A TERVEN A FŐÁRAMKÖRÖKET EGYVONALAS, A VEZÉRLÉSEKET ÁRAMUTAS RAJZZAL SZÜKSÉGES FELTÜNTETNI.

A TERVEN MEGADOTT KÉSZÜLÉKEK
SIEMENS GYÁRTMÁNYÚAK!

AKVILA-S MÉRNÖKI-, ÉS SZOLGÁLTATÓ KFT.	TERVEZŐ: IFJ. SAS GYULA V-; EN-HÖ-; EN-ME-; EN-VI-; Vn-; 02-0397 7623 PÉCS, UNGVÁR U. 6.	LÉTESÍTMÉNY: Pécsi Tudományegyetem Idegsebészeti Klinika 3. emelet DSA berendezés telepítése -7624 Pécs, Rét u. 2.- TERV: "EI" JELŰ ELOSZTÓ	LAPOK SZÁMA:	2	
			LAP:	1	
			RAJZ SZÁMA:	V - 6	
				MUNKAKÖZI TERV	2017.03.31.

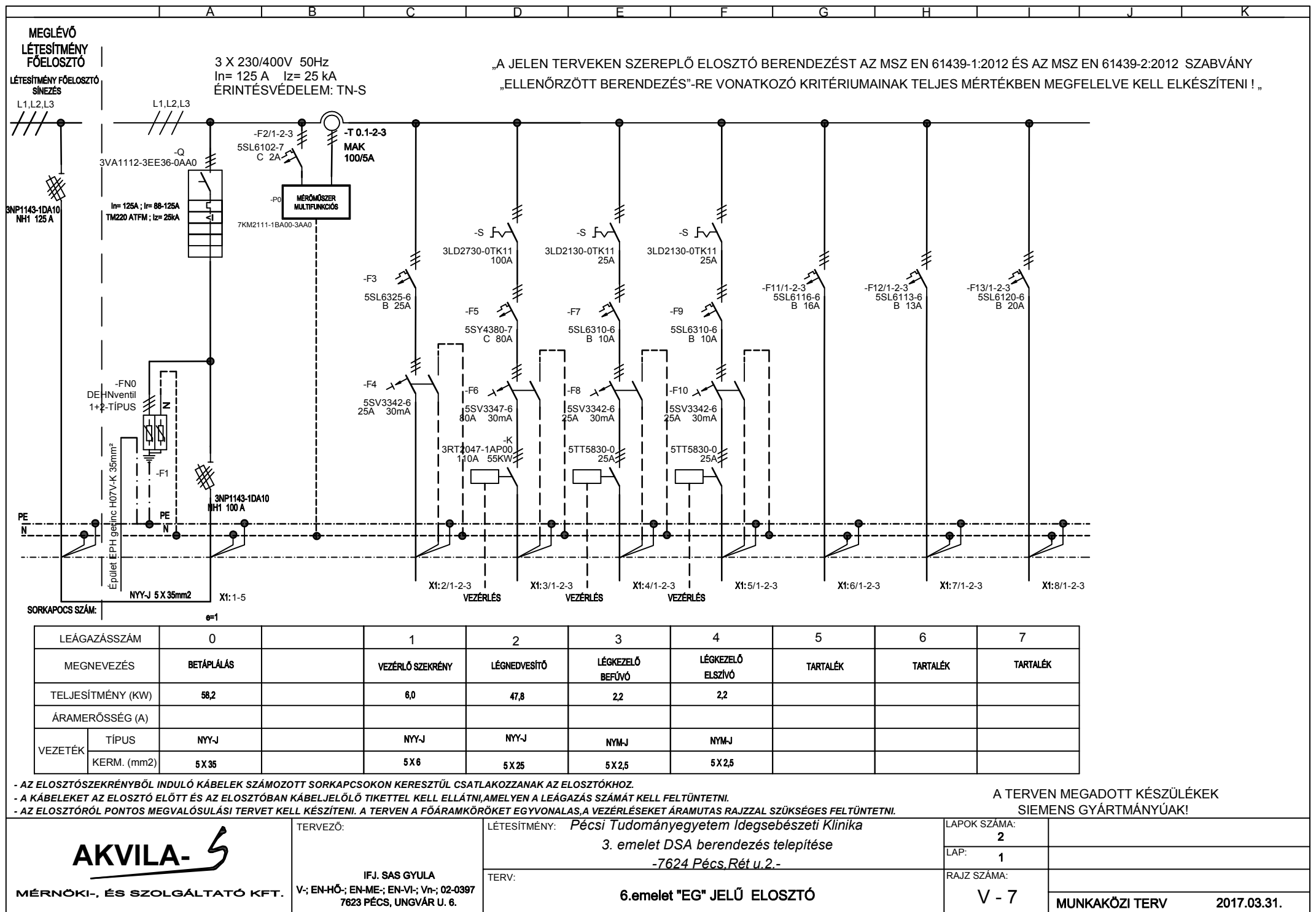
SIEMENS SIMBOX XL TÍPUSÚ SÜLLYESZTETT KISELOSZTÓ



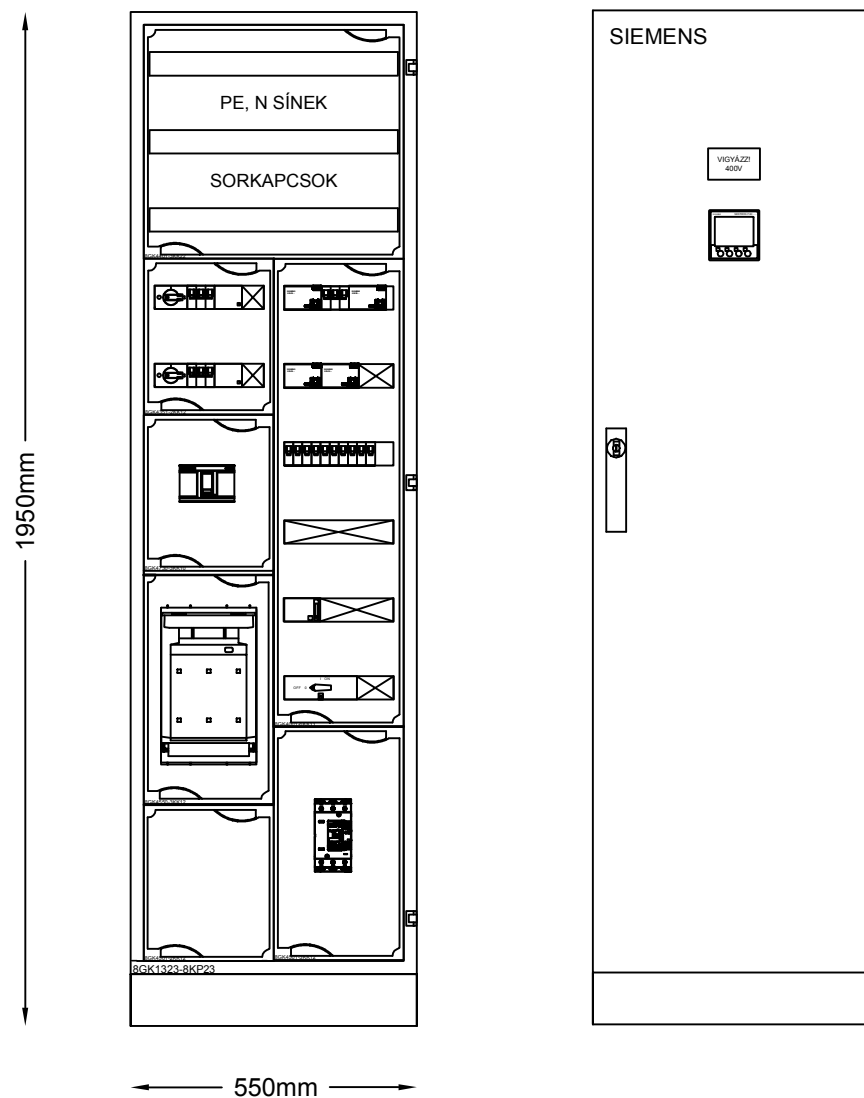
VÉDETTSÉG: IP30

MÉLYSÉG: 88mm

SZÍN: FEHÉR



SIEMENS ALPHA 630 TÍPUSÚ LEMEZSZEKRÉNY



VÉDETTSÉG: IP 55
MÉLYSÉG: 250 MM
SZÍN: RAL 7032

AKVILA-5 MÉRNÖKI-, ÉS SZOLGÁLTATÓ KFT.	TERVEZŐ: IFJ. SAS GYULA V: EN-HÖ; EN-ME; EN-VI; Vn: 02-0387 7623 PÉCS, UNGVÁR U. 6.	LÉTESÍTMÉNY: Pécsi Tudományegyetem Idegsebészeti Klinika 3. emelet DSA berendezés telepítése -7624 Pécs.Rét u.2.- TERV: 6.emelet "EG" JELŰ ELOSZTÓ	LAPOK SZÁMA:	2	
			LAP:	2	
			RAJZ SZÁMA:	V - 7	MUNKAKÖZI TERV 2017.03.31.